

PRESSEMITTEILUNG

Augsburg, 26.08.2024

PCI ist Trumpf – Produktsysteme „Sanieren, Renovieren und Modernisieren“
im Rahmen der PCI-Jahreskampagne 2024

PCI-Systemlösung für die schnelle Sanierung von Estrichböden

Augsburg, 26.08.2024 – Im Rahmen ihrer Jahreskampagne zur Sanierung, Renovierung und Modernisierung stellt die PCI Augsburg GmbH eine weitere Systemlösung vor, bei der es um die Sanierung von Verbundestrichen und Estrichen auf Trenn- oder Dämmschicht geht. Ob innen oder außen, als Heizestrich, schwimmend oder auf Trennlage – das PCI-System punktet mit sehr kurzen Trocknungszeiten und schneller Belegreife.

Im Mittelpunkt der Jahreskampagne „PCI ist Trumpf – so sanieren Gewinner“ stehen verschiedene Systemlösungen mit aufeinander abgestimmten Produkten für die Sanierung, Renovierung und Modernisierung. Handwerker profitieren von verlässlichen Komplettlösungen, mit denen sich auch anspruchsvolle Sanierungsaufgaben einfach und sicher erledigen lassen. Beim sechsten Themenschwerpunkt im Rahmen der Jahreskampagne geht es um die schnelle Sanierung von Estrichböden im Innen- und Außenbereich. Dies umfasst Verbundestriche und Estriche auf Trenn- oder Dämmschicht sowohl im Gewerbebau (z.B. Lager-/ Industriehallen, Werkstätten) als auch im privaten Wohnungsbau.

- Haftgrundierung: PCI Repahaft (Mörtel-Haftbrücke für Verbundestriche und Zementmörtel)

Sitz der Gesellschaft:
PCI Augsburg GmbH
Piccardstraße 11, 86159 Augsburg
Postfach 10 22 47, 86012 Augsburg
Tel. +49 (8 21) 59 01-0
Fax +49 (8 21) 59 01-372

www.pci-augsburg.de

Geschäftsführer:
Joachim Straub
Frank Rösiger

Registergericht:
Amtsgericht Augsburg, HRB 6355
USt-IdNr.: DE811143409



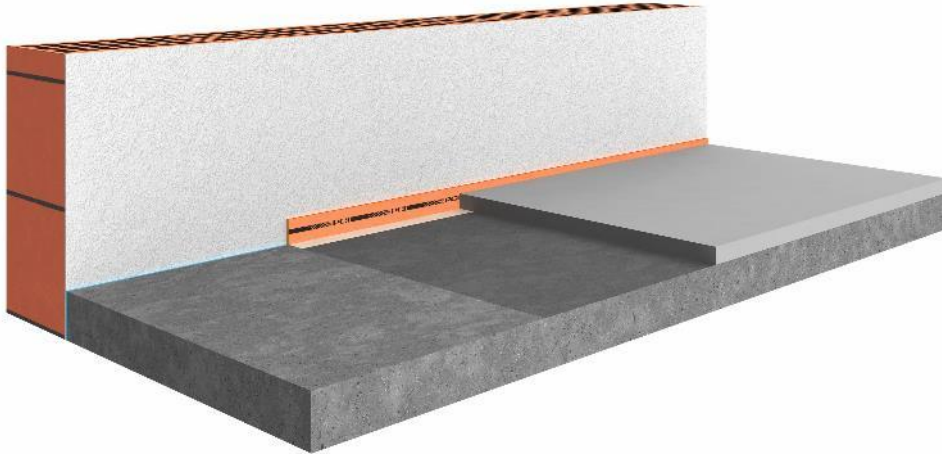
- Standfester Estrich: PCI Novoment M1 plus (Schnellestrich-Fertigmörtel für schnell belegreife Zementestriche); alternativ auf statisch kritischen Untergründen: PCI Novoment Light (siehe unten)
- Leichtestrich: PCI Novoment Light (Leichtestrich-Fertigmörtel für leichte Zementestriche mit geringer Eigenlast)
- Fließfähiger Estrich: PCI Novoment Flow (Fließestrich für Verbundestriche auf Trenn- und Dämmschichten)

Verarbeiter profitieren vom schnellen Baufortschritt und von der hohen Effizienz: der sanierte Boden ist schon nach ca. sechs Stunden begehbar und nach ca. einem Tag mit Fliesen belegbar. Die Schnellestriche härten nahezu schwindfrei aus, so dass es zu keinem Aufschüsseln an den Randbereichen kommt. Zusätzlich reduzieren der leichte Verlauf und die selbstverdichtenden Eigenschaften den Aufwand in der Nachbearbeitung.

Interessenten können sich auf der PCI-Landingpage „[Bodensanierung](#)“ sowie in den PCI-Broschüren „[Bauwerke sicher sanieren](#)“, „[Bodensanierung - Auf gutem Grund](#)“ und „[PCI Novoment-Familie](#)“ detaillierter zum Thema informieren.

„Wenn auf der Baustelle die Zeit drängt, benötigen Handwerker sichere und verlässliche Lösungen, die einen schnellen Baufortschritt garantieren. Die PCI-Produkte zur Estrichsanierung überzeugen durch ihre schnelle Belegreife sowie durch schnelles Abbinden und Aushärten. Jeder Schritt, vom Anmischen über das Einbringen bis hin zum perfekten Ergebnis, ist genau durchdacht und auf höchste Effizienz für die Baustelle ausgerichtet“, so Fabian Ladenburger, Leiter Marketing Baustoffhandel & Fliesenhandel. „Außerdem ist die PCI-Systemlösung zur Estrichsanierung, so wie die meisten Produkte und Produktsysteme von PCI, sehr emissionsarm und trägt so ihren Teil zur Nachhaltigkeit sowie zum wohngesunden Bauen und Wohnen bei.“

Bildmaterial



PCI-Systemlösung für die schnelle Estrichsanierung ([Link](#) zum hochauflösenden Photo)



PCI-Systemlösung Estrichsanierung: Handwerker profitieren von extrem kurzen Trocknungszeiten und schneller Belegreife. ([Link](#) zum hochauflösenden Photo)

Über PCI

PCI Augsburg GmbH ist Teil der Sika Holding CH AG & Co KG und führend im Bereich Fliesenverlegewerkstoffe für Fachbetriebe in Deutschland, Österreich und der Schweiz. Das Unternehmen bietet außerdem Produktsysteme für Abdichtung, Betonschutz und -instandsetzung sowie ein Komplettsortiment für den Bodenleger-Bereich an. Die PCI Gruppe beschäftigt europaweit rund 1.150 Mitarbeiterinnen und Mitarbeiter und erwirtschaftete im Jahr 2023 einen Umsatz von ca. 320 Millionen € netto. Weitere Informationen zur PCI im Internet unter www.pci-augsburg.de.

Über SIKA AG

Sika ist ein Unternehmen der Spezialitätenchemie, führend in der Entwicklung und Produktion von Systemen und Produkten zum Kleben, Dichten, Dämpfen, Verstärken und Schützen für die Bau- und Fahrzeugindustrie. Sika ist weltweit präsent mit Tochtergesellschaften in 101 Ländern und produziert in über 300 Fabriken. Die mehr als 27.500 Mitarbeitenden erwirtschafteten im Jahr 2023 einen Umsatz von CHF 11,24 Milliarden.

Weitere Informationen unter: www.sika.com/.

Ansprechpartner für Redakteure:

Dr. Susanne Herchner

Manager Unternehmenskommunikation und Presse

PCI Augsburg GmbH

Tel.: +49 (821) 5901-464

Fax: +49 (821) 5901-540

E-Mail: susanne.herchner@PCI-group.eu